



Великий Новгород. Соединительный колодец с трубами водоотвода с Великой улицы Неревского конца. XV в.





1951 г.

Москва Водовзводная башня  
в Музее-заповеднике Коломенское



2008 г.



Экспозиция «Государево водовзводное дело», посвященная истории использования воды и различных водоподъемных механизмов в повседневной жизни Государева двора XVI–XIX вв. Открыта 18 декабря 2008 г.



1960 г.

Первые московские водопроводы



Фонтан Мытищинского водопровода на Неглинном бульваре, на Сандуновской площадке. Вторая пол. XIX в.



Варварские ворота и Варварский водоразборный фонтан. Первая пол. XIX в.

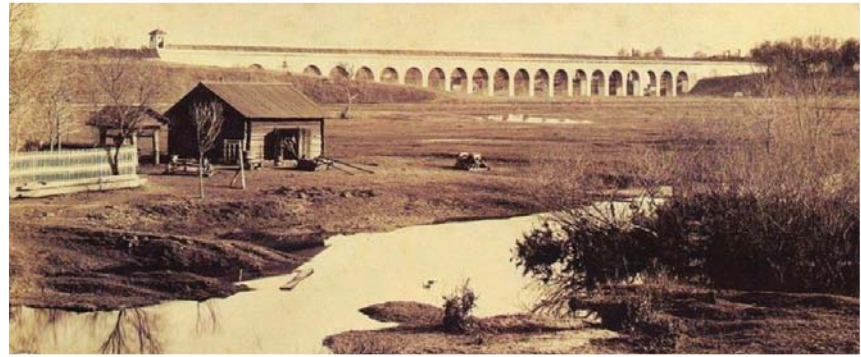


Водоразборный фонтан на площади Пречистенских Ворот. 1880–90-е. годы



Фрагмент деревянного водопровода. Обнаружен при раскопках на Неглинной улице

Ростокинский акведук. 1890



«Живой музей» — музеефикация водных объектов водопользования



Водоподъёмное сооружение в древнем Египте. Макет из экспозиции Музея Мир воды. Санкт-Петербург

Чигирь — водоподъёмное сооружение на реке Янцзы, Китай. 2005



Камбоджа. Водяное колесо. 2009



Экспозиция водоподъёмных механизмов в Министерстве экологии и земледелия Израиля. Иерусалим. Водочерпалка и колодезное устройство — «ворот»



Плотина на реке Сарпа. Репродукция. XIX в.



Фрагмент керамической водопроводной трубы



Штамп на бутылке с сарептской минеральной водой



Старая Ладога: крепость и «водяной тайник». 2009

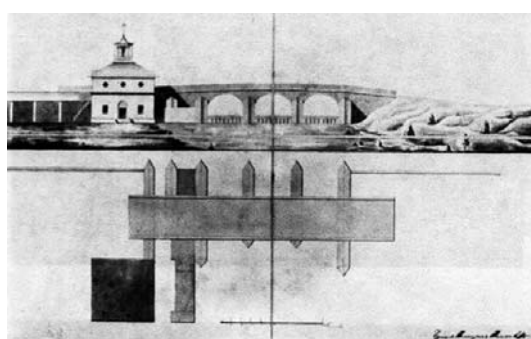
Водопользование на Руси



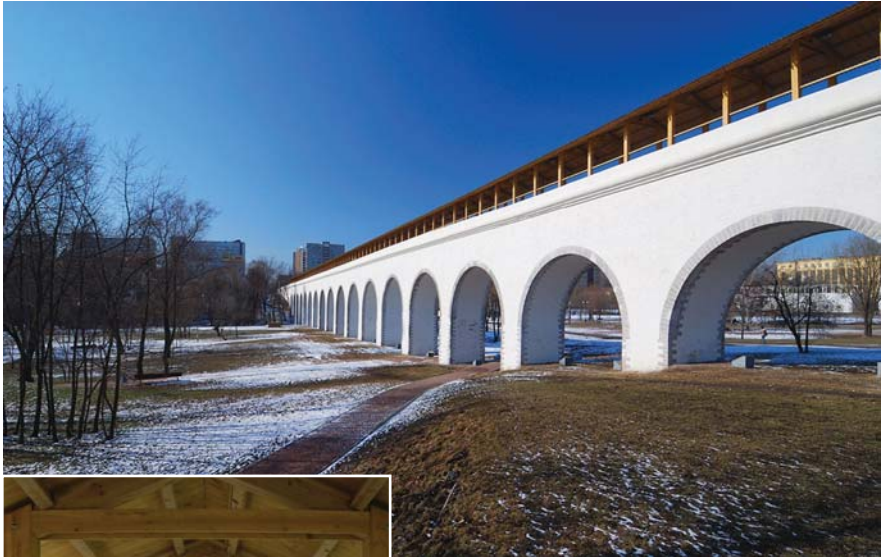
Царицыно. Мельница на плотине Верхнего пруда. Рисунок XIX в.



Царицынские пруды



Шипиловская плотина.  
«Каменный мост со шлюзами и с мельцей на Царицынских водах»



Москва. Ростокинский акведук. 2011

